

**Minimiser l'effet des canicules sur la conservation des collections
à l'heure du réchauffement climatique global.**

**Le projet de restauration et d'adaptation des volets du château
d' Eggenberg en Autriche**

**Programme Séminaire EPICO
„CONSERVATION, CHANGEMENT CLIMATIQUE,
SOBRIÉTÉ ÉNERGÉTIQUE DANS LES DEMEURES
HISTORIQUES“**

4 - 5 avril 2024 aux Châteaux de Chantilly et Versailles et en ligne

Valentin Delic

Château d' Eggenberg – vues extérieures



▲ Le château d' Eggenberg, vue à vol d'oiseau

▼ Château d' Eggenberg, façade est et façade sud avec tour sud-est



Château d' Eggenberg - impressions sélectionnées



▲ Château d' Eggenberg, salles d' état, salle planétaire

Château d' Eggenberg - impressions sélectionnées



▲ Château d' Eggenberg, salles d'etat, salle de jardin

Château d' Eggenberg - impressions sélectionnées



▲ Château d' Eggenberg, salles d'etat, salle de jeux

Château d' Eggenberg - impressions sélectionnées



▲ Château d' Eggenberg, salle planétaire avec éclairage aux bougies

Domages causés par la lumière et les fluctuations climatiques



▲ Château d' Eggenberg, salle 5, fenêtre rélèle et lambris avec peinture à l'huile sur toile



▲ Château d' Eggenberg, salle 5, fenêtre rélèle et lambris avec peinture à l'huile sur toile, détails des dégâts

Dommages causés par la lumière et les fluctuations climatiques



▲ Château d' Eggenberg, salle 5 avec le lit de parade



▲ tête de lit avec le tissu plié, qui est un ajout des année 1950



▲ le tissu plié avec une très forte décoloration

Château d' Eggenberg - utilisation des volets au cours des dernières décennies



▲ Château d' Eggenberg en été avec volets ouverts



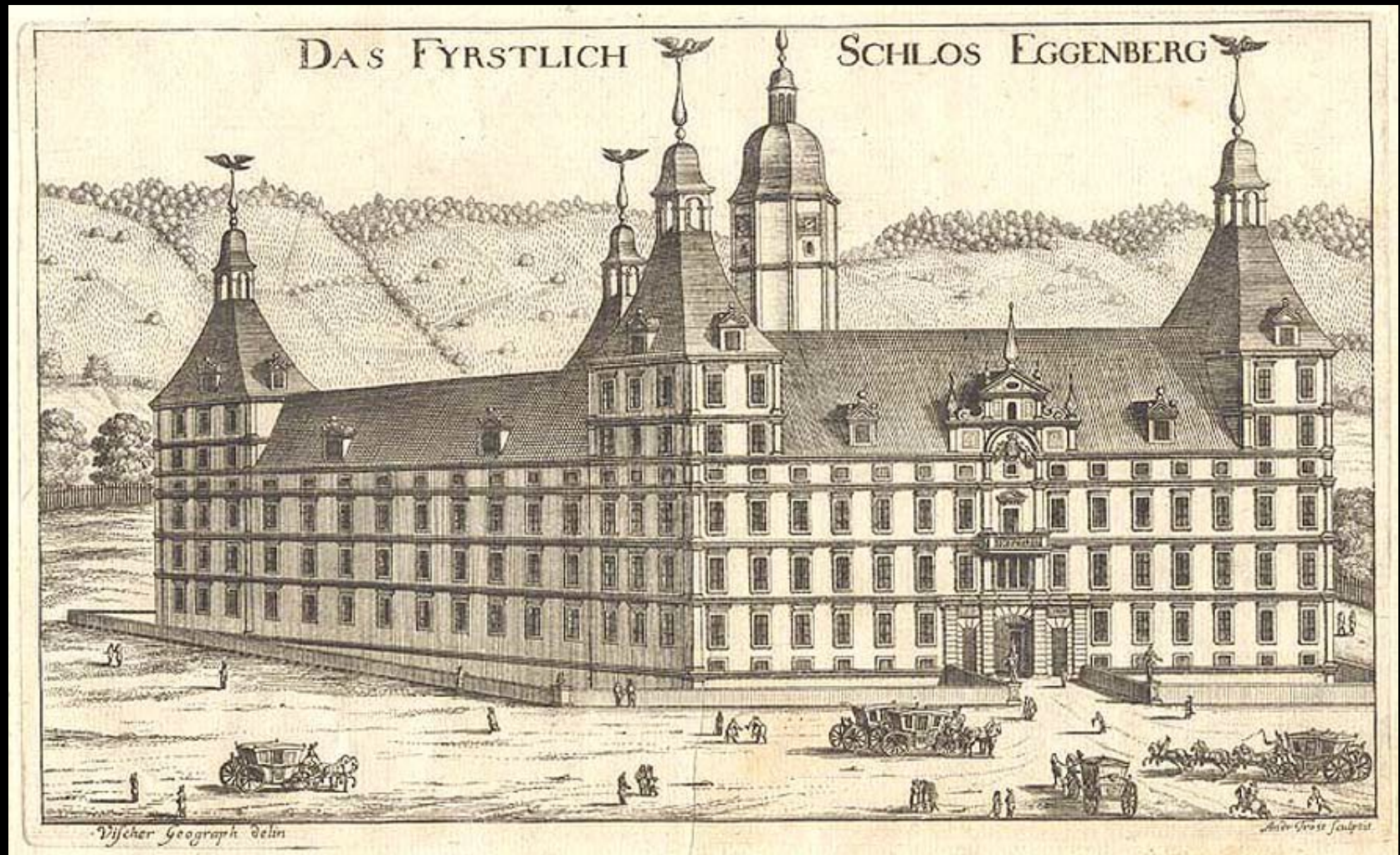
▲ Château d' Eggenberg en hiver avec volets fermés

Château d' Eggenberg - illustrations historiques



▲ Château d' Eggenberg, gravure, MERIAN 1649

Château d' Eggenberg - illustrations historiques



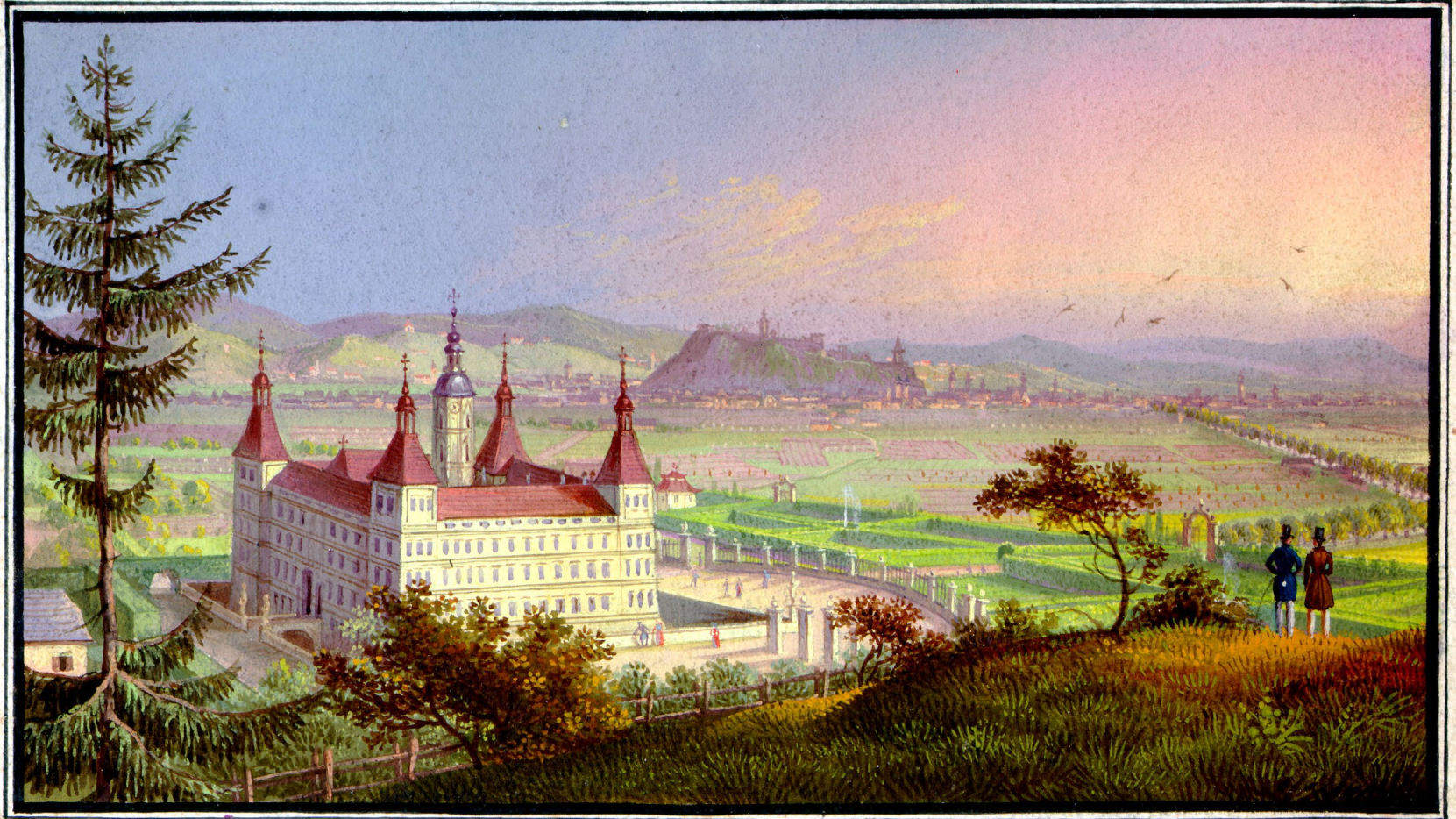
▲ Château d' Eggenberg, gravure, GEORG MATTHÄUS VISCHER 1681

Château d' Eggenberg - illustrations historiques



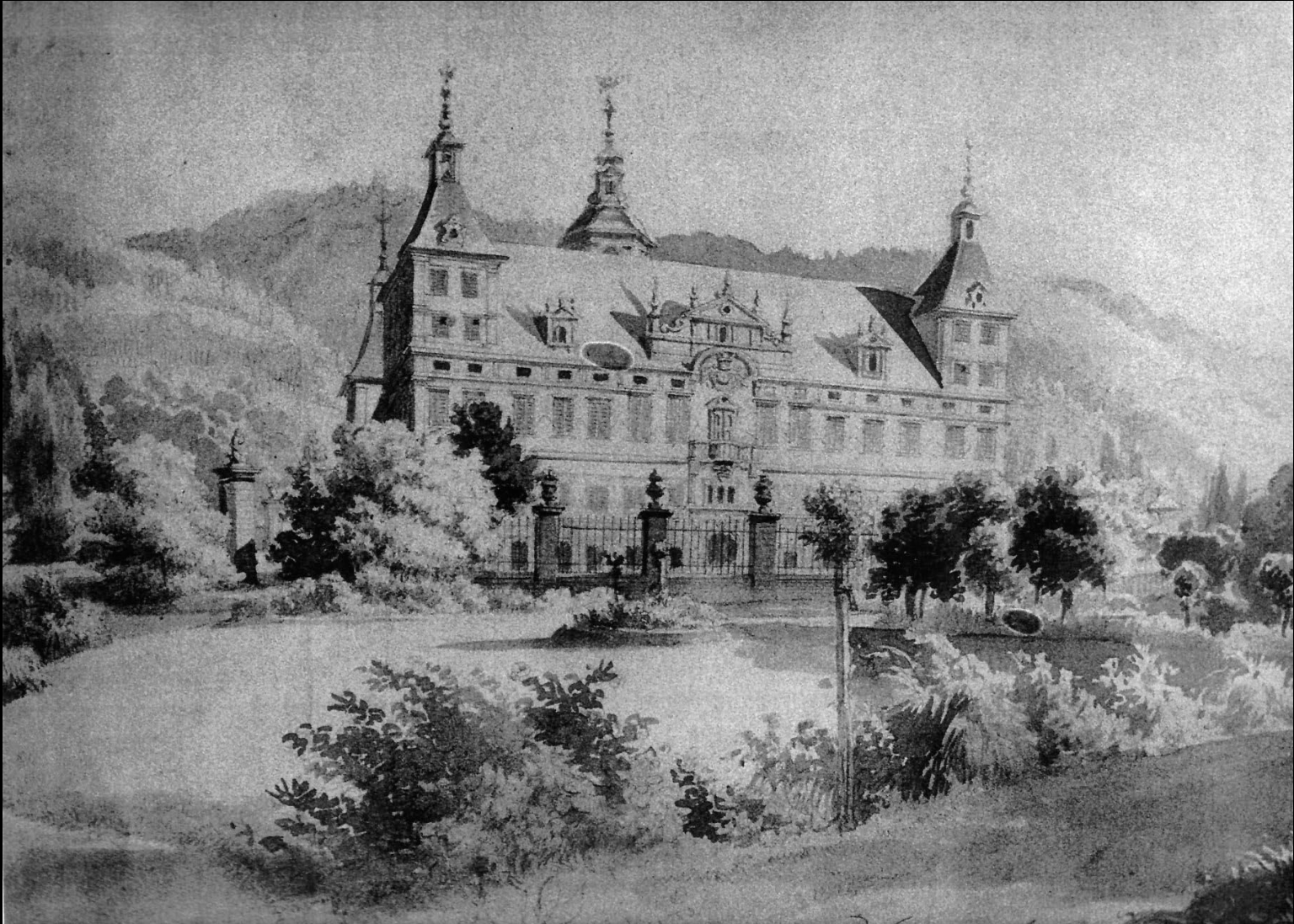
▲ Château d'Eggenberg, Peinture à l'huile sur toile , JOHANN BAPTIST ANTON RAUNACHER, entre 1757 et 1761

Château d' Eggenberg - illustrations historiques



▲ Château d' Eggenberg, lithographie en couleurs d'après JOSEF FRANZ KAISER, 1824 - 1833

Château d' Eggenberg - illustrations historiques



▲ Château d' Eggenberg, gouache, CONRAD KREUZER, avant 1855

Château d' Eggenberg - illustrations historiques



▲ Château d' Eggenberg, WEBER, après 1867

Château d' Eggenberg - illustrations historiques



▲ Château d' Eggenberg, carte postale colorée, 1906

Château d' Eggenberg - adaptation des volets depuis 2022



▲ Château d' Eggenberg, suppression progressive des volets de l'après-guerre

Château d' Eggenberg - adaptation des volets depuis 2022



▲ Château d' Eggenberg, adaptation des volets, pose d'une nouvelle partie affichable

Château d' Eggenberg - adaptation des volets depuis 2022



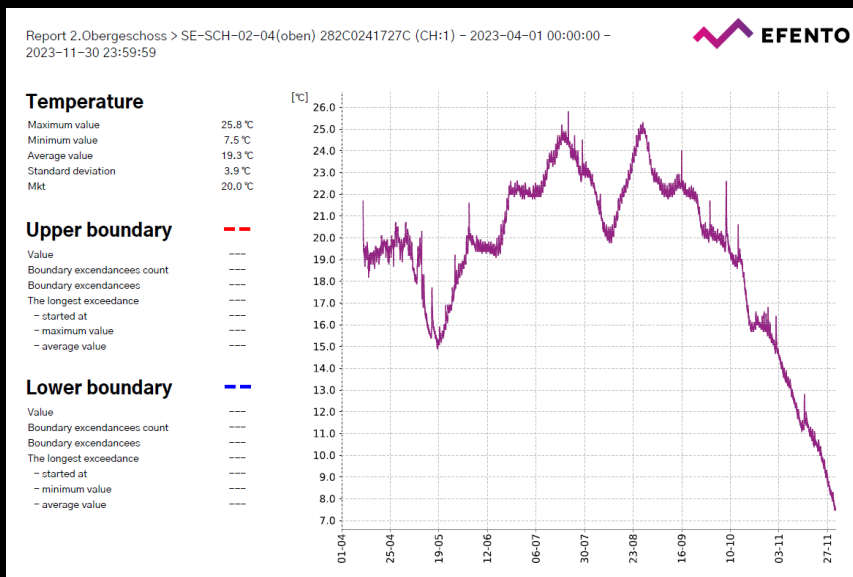
▲ Château d' Eggenberg, façade sud avec les volets fermés et adaptés à l' hiver 2023

Château d' Eggenberg - adaptation des volets depuis 2022



▲ Château d' Eggenberg, façade sud avec volets partiellement ouverts et adaptés à l'hiver 2023

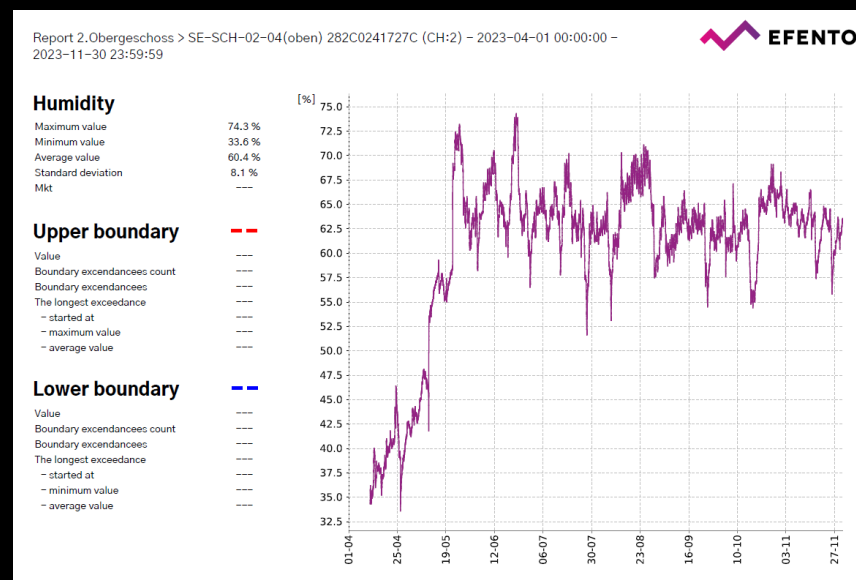
Château d' Eggenberg – données de mesures climatiques salle 4



▲ Château d' Eggenberg, salle 4, évolution des températures de mars à novembre 2023

température maximale: 25,8 °C

température minimale: 7,5 °C



▲ Château d' Eggenberg, salle 4, histoire de l'humidité relative de mars à novembre 2023

l'humidité relative maximale: 74,3 %

l'humidité relative minimale: 33,6 %

Château d' Eggenberg – mesure de l'exposition lumineuse volets fermés

Salles	LUX/lx	UV μ W/lumen	lieu de mesure
Salle 2	78,8 2,5	424 0,0	devant la fenêtre devant le mur intérieur
Salle 3	35,5 2,5	359 0,0	devant la fenêtre devant le mur intérieur
Salle 4	35,6 2,0	390 0,0	devant la fenêtre devant le mur intérieur
Salle 5	145 0,0	447 0,0	devant la fenêtre devant le mur intérieur
Salle 6	65,8 3,3	248 0,0	devant la fenêtre devant le mur intérieur
Salle 7	62,2 1,8	308 0,0	devant la fenêtre devant le mur intérieur
Salle 8	87,7 2,0	409 0,0	devant la fenêtre devant le mur intérieur
Salle 9	77,7 2,1	420 0,0	devant la fenêtre devant le mur intérieur
Salle 10	38,2 3,2	303 0,0	devant la fenêtre devant le mur intérieur

Château d' Eggenberg – mesures comparatives de lumière dans la salle 6

volets entièrement ouverts

Salle	LUX/lx	UV μ W/lumen	lieu de mesure
Salle 6	2414 34,8	537 400	devant la fenêtre devant le mur intérieur

volets partiellement ouverts

Salle	LUX/lx	UV μ W/lumen	lieu de mesure
Salle 6	380 8,4	486 0,0	devant la fenêtre devant le mur intérieur

volets fermés

Salle	LUX/lx	UV μ W/lumen	lieu de mesure
Salle 6	65, 8 3,3	248 0,0	devant la fenêtre devant le mur intérieur

Château d'Eggenberg - voir dans le futur

- L'adaptation des volets de la façade sud ne sera achevée en 2023
- Dans les années à venir, tous les volets du deuxième étage seront adaptés
- L'objectif est de réduire l'influence globale de la lumière et de la température
- Nous espérons que grâce à ces mesures, nous pourrons également réduire la température en été. Ici, nous devons attendre les résultats des mesures de cette année
- Les premières mesures ont montré que l'influence de la lumière pouvait être réduite
- Cependant, les premières mesures ont également montré que l'exposition aux rayons ultraviolets ne pouvait pas être réduite de manière aussi significative qu'espéré
- Comme nous n'en sommes qu'au tout début, d'autres mesures doivent suivre
- Pour réduire la quantité de lumière ultraviolette, nous réfléchissons également à appliquer des films de protection UV.
- En raison des nombreuses vitres historiques, ces films de protection ne peuvent être appliqués que sans adhésif. À l'avenir, il y aura dans un premier temps une zone échantillon dans laquelle le vieillissement des films de protection sera observé.

Merci beaucoup pour votre attention

